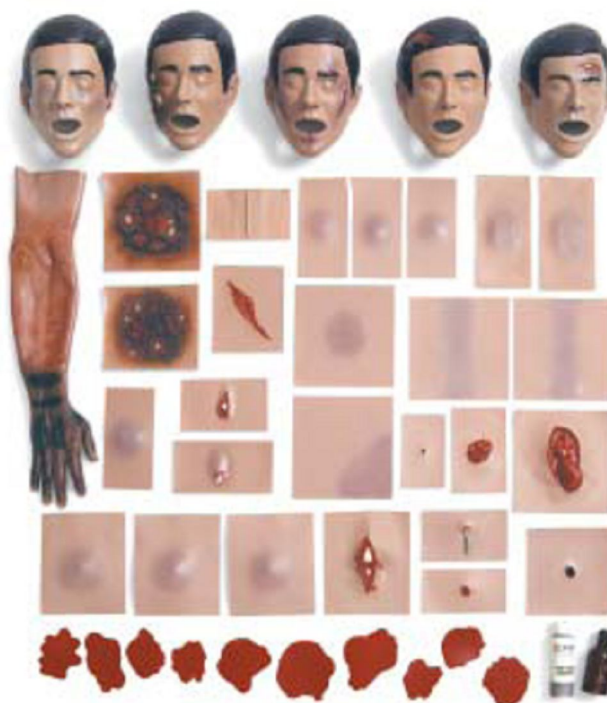




BTLS Victim Injury Set to zestaw nakładanych ran i urazów z plamami krwi i sztuczną krwią zaprojektowany do użycia na manekinach lub na pozorantach zgodnie z wytycznymi szkolenia BTLS.



Zestaw zawiera:

- ponad 30 łatwych do zamocowania nakładek z urazami,
- rozszerzone źrenice,
- złamania, rany cięte i otarcia,
- urazy kręgosłupa,
- poszerzona żyła szyjna,
- złamania zamknięte i otwarte,
- oparzenia 1-go, 2-go i 3-go stopnia,
- wbite obce ciało,
- wytrzewienie,
- rana kłuta,
- rany postrzałowe wlotowe i wylotowe różnego kalibru.

275-00001 BTLS Victim Injury Set